

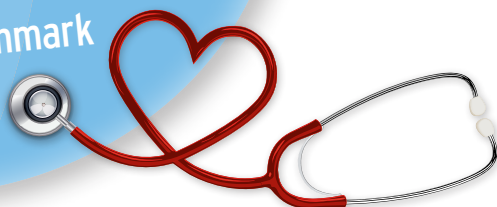
Region Syddanmark
Damhaven 12 . 7100 Vejle
Tlf. 7663 1000

rsyd.dk

16491 - Grafisk Service, Region Syddanmark - 02.2020

Udleveret af tjenestenummer:

**Inde i folderen finder
du kontaktinformation til:**
Region Syddanmark, Styrelsen for
Patientklager, Patienterstatningen,
Dansk Patientsikkerhedsdatabase
og Patientvejlederne i
Region Syddanmark



Klagevejledning

Information om klagemulighed

i forbindelse med ambulancekørsel
og behandling



Information om klagemulighed

Hos Ambulance Syd, har vi en klar vision og mål, om at yde den bedste service og behandling til alle patienter. Skulle du, mod forventning, have oplevet dårlig service eller mangelfuld behandling, hører vi derfor meget gerne fra dig. Vi bruger oplysningerne til at lære, så vi kan yde en endnu bedre service.

Kontaktoplysninger finder du på side 3.

► 1 Klager over service

Vil du klage over serviceniveauet, responstiden eller visitationen, skal du sende Region Syddanmark en mail. Dette kunne f.eks. være klager over adfærd, upassende sprog, afhentning/afsætning.

► 2 Klager over sundhedsfaglig behandling

Ønsker du at klage over den sundhedsfaglige behandling, skal du kontakte Region Syddanmark eller Styrelsen for Patientklager (www.stpk.dk). Det kunne være, hvis du har oplevet fejl i behandlingen eller hvis dine rettigheder er blevet tilsidesat.

Er du i tvivl eller har du brug for vejledning omkring din klage, så kontakt patientvejlederne i Region Syddanmark.

► 3 Klager over 112

Har du en klage over 112, skal du henvende dig til Region Syddanmark.

► 4 Erstatning

Er du kommet til skade i forbindelse med ambulanceberedskabet og ønsker at søge erstatning, skal du henvende dig til Patienterstatningen. På hjemmesiden finder du en vejledning og et ansøgningskema.

► 5 Utilisgtede hændelser

En utilsigtet hændelse er en begivenhed, der forekommer i forbindelse med udførelsen af sundhedsfaglig virksomhed, som forvolder skade, eller som kunne have forvoldt skade på en patient.

Patienter og pårørende kan rapportere utilsigtede hændelser gennem Dansk Patientsikkerhedsdatabase. Rapporteringerne bruges til at forbedre patientsikkerheden.

► 6 I tvivl?

Er du i tvivl om, hvordan du klager, kan du henvende dig til patientvejlederne i Region Syddanmark. Patientvejlederne kan også hjælpe med udfyldning af ansøgningskemaer.

Klager på vegne af andre personer

Du kan klage på vegne af en anden person. Ønsker du at gøre dette, skal du have en fuldmagt fra vedkommende.

Kontaktoplysninger

► 1 **Region Syddanmark**
dpo@rsyd.dk

► 2 **Region Syddanmark**
dpo@rsyd.dk

► 2 **Styrelsen for Patientklager**
Telefon 7233 0500
www.stpk.dk

► 3 **Region Syddanmark**
Telefon 7663 1000
dpo@rsyd.dk
www.rsyd.dk

► 4 **Patienterstatningen**
Telefon 3312 4343
www.patienterstatningen.dk

► 5 **Dansk Patientsikkerhedsdatabase**
www.dpsd.dk

► 6 **Patientvejlederne, Region Syddanmark**
Telefon 7663 1490
www.regionsyddanmark.dk/wm406195
www.rsyd.dk

